

## Csempe szintező ék és csempe szintezők

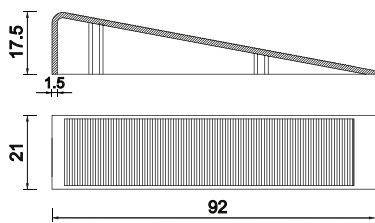
Tile stick and spacer clips

- HU** - Szerelési útmutató
- GB** - Installation guide
- RO** - Ghid de instalare
- CZ** - Náčres instalace
- DE** - Montagehinweise
- RS** - Vodič za instalaciju
- BG** - Инструкция за монтаж
- PL** - Pysunek instalacji
- HR** - Uputstvo za montažu
- SI** - Navodila za nameštitev
- RU** - Инструкция по установке

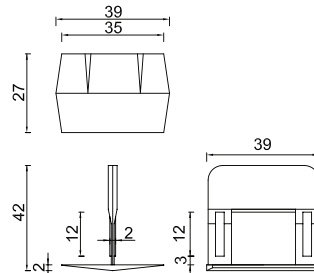
Tile stick and spacer clip / Pachet nivelare gresie și Clipsuri nivelare gresie / Dlażdźce Nivelacni klíny a Nivelacni spona / Fliesen Clips und Fliesen Keil / Nivelatori pločica Kajla i Nivelatori pločica Klips / Клин и Клипы за Изравняване / Dachówka klin i Klipy poziomowania płytek / Kajla za niveliranje i Baza za niveliranje pločica / Zagodica za niveliranje keramike i distančnik za niveliranje keramike / Плитки Зажимы и Плитки Клинья

### MÉRETEK DIMENSIONS

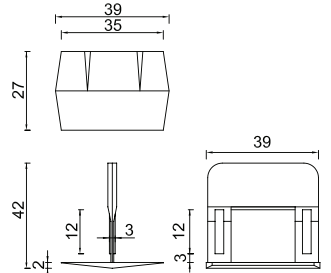
CSEMPE-01



CSEMPE-02



CSEMPE-03



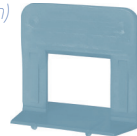
**CSEMPE-01**  
Csempe ék  
Tile stick



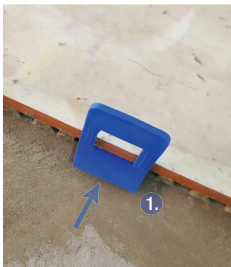
**CSEMPE-02**  
Csempe szintező, 2 mm  
Spacer clips (2 mm)



**CSEMPE-03**  
Csempe szintező, 3 mm  
Spacer clips (3 mm)



**CSEMPE-04**  
Csempezintező fogó, fém, 3-12 mm-ig  
Tile levelling pliers

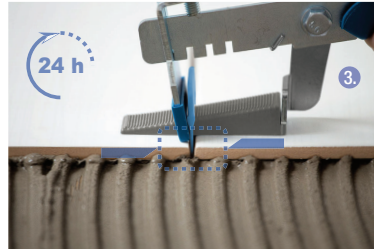
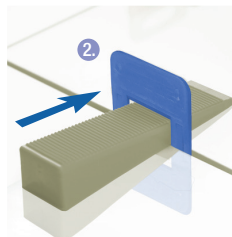


#### 1. Lépés – Talpak behelyezése:

Hordja fel a ragasztóanyagot a burkolólap alá a talpakkal, majd fektessen rá egy lapot. Óvatosan illesszen be 2-2 db talpat a burkolólap alá a lapvégekhez közel. A burkolólap méretétől függően szükség esetén helyezzen be akár több talpat is egymás után a minél pontosabb szintezés érdekében. A talpak és az ékek négyzetméterenkénti szükséges mennyiségek kiszámolásához a mérettáblázat nyújt segítséget.

#### 2. Lépés – Burkolólapok elhelyezése:

Fektesse le a következő burkolólapot a ragasztóba, a lapot tolja ütközésig a talpakhoz, hogy azok ellentartsanak és biztosítsák a megfelelő fugatávolságokat (2 mm vagy 3 mm). Óvatosan csúsztassa be az ékeket a talpnylásokon keresztül addig, amíg a 2 lap egymáshoz képest síkba nem kerül.



#### 3. Lépés – Ék behelyezése és feszítése:

Óvatosan csúsztassa be az éket a talpnylás felső részébe és tolja egyenesen előre az éket kézi erővel addig, amíg a 2 burkolólap egymáshoz képest síkba nem feszíti. Ezután az erre a célra alkalmazható speciális állítható fogóval feszítse meg az éket a talpnylásban. Ezután ellenőrizze, hogy a szintezés megfelelő-e, azaz nincs a két burkolólap között magasságkülönbség. Ha rendben van, akkor jöhet a következő lap fektetése és illesztése.

#### 4. Lépés – Ék és talp eltávolítása:

Miután végzett a teljes felület leburkolásával, várjon 24 órát, amíg a csemperagasztó anyag teljesen meg nem szilárdul. Száradás után gumikalapáccsal (vagy lábbal), üsse (rúgja) ki az ékeket és talpakat, az ékre merőleges irányban. Határozottan üssön (rúgjon) rá az ék oldalára a burkolólapok csatlakozási irányában. Így a talp le fog törni, majd el kell távolítani a burkolólapoktól. Az eltávolítás után a csempek közötti fugarés szabad és akadálymentes marad a tökéletes fugázás kialakításához.

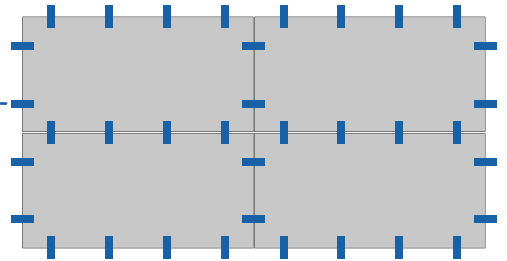
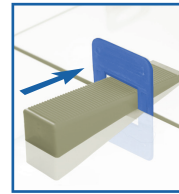
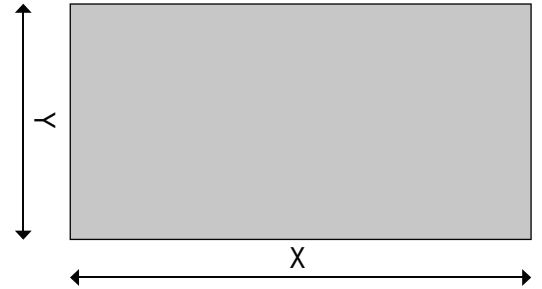


# MÉRETTÁBLÁZAT

## Size chart

Y cm																				
10	198																			
15	132	88																		
20	50	33	49																	
25	40	26	39	31																
30	66	44	49	39	43															
40	50	33	37	29	32	24														
45	44	29	32	26	29	21	19													
50	40	26	29	23	26	19	17	15												
55	36	24	26	21	23	17	15	14	13											
60	33	22	24	19	21	16	14	13	12	11										
75	40	26	26	21	22	16	14	13	12	11	10									
80	37	25	24	19	20	15	13	12	11	10	9	9								
90	33	22	21	17	18	13	12	11	10	9	8	8	7							
100	30	20	19	15	16	12	11	10	9	8	7	7	6	5						
120	33	22	20	16	16	12	10	9	8	8	7	7	6	5	5					
150	33	22	19	15	15	11	10	9	8	7	6	6	5	5	4	4				
180	33	22	19	15	14	10	9	8	7	7	6	6	5	4	4	3	3			
200	35	23	19	15	14	10	9	8	8	7	6	6	5	4	4	3	3	3		
	10	15	20	25	30	40	45	50	55	60	75	80	90	100	120	150	180	200	X cm	

PÉLDA



75x75 cm = 10 db / m<sup>2</sup>

75x75 cm = 10 pcs / sqm

