



Gipszkarton fűtő-hűtő panel

Gipszkarton fűtő-hűtő panelek falra és mennyezetre

A sugárzó fűtések komfortja a nem vakolatos építési megoldást választóké is lehet. A gipszkarton fűtő-hűtő panelekkel egyszerre élvezheti a szárazépítésre jellemző gyorsaságot és felületminőséget valamint a kellemes és energia hatékony felületfűtés előnyeit. A Pipelife Watt GR nevű rendszere erre kínál megoldást.

Alkalmazási terület

Lakó- és középületek könnyű szerkezetes épületrészei.

Tetőterek.

Épületfelújítás, korszerűsítés.

Előnyök

Falfelület képzés és felületfűtés kialakítása egy lépésben.

A panelek a gipszkartonozás általános szabályai szerint lécvázra vagy fémpofil vázra szerelhetők.

Azonnal festhető és használatba vehető.

A sugárzó hő élettanilag előnyös és kedvező hőérzetet teremt.

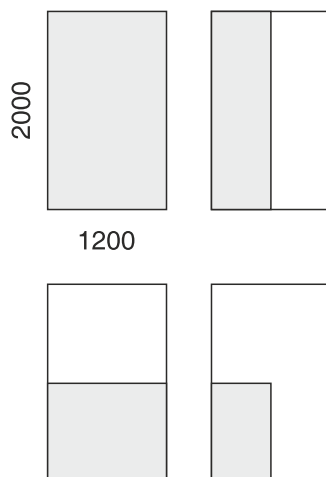
A nagy hőleadó felület miatt az alacsony fűtőközeg hőmérséklet kevesebb fűtési energia bevitelt kíván, így gazdaságos.

100W/m² fűtési teljesítmény (oldalfali elrendezés, 20K túlhőmérséklet esetén).

Gyors és biztonságos kötéstechnika.

A rendszer elemei

15mm vastag gipszkarton fűtő-hűtő panel négy méretben. (A panelba teljes ágyazással integrált Ø10x1,3mm PERT-EVOH-PERT, 5 rétegű, oxigéndiffúzió mentes falfűtés-csővel).



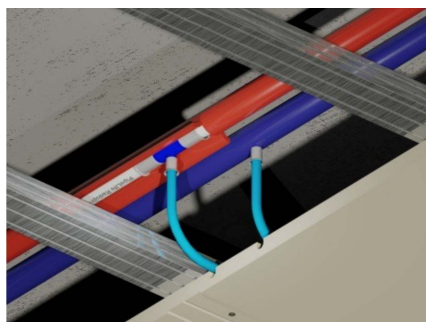
Elosztó vezeték: Ø20x2mm PERT-AL-PERT, 5 rétegű, alumínium betétes cső.

Présidomok az elosztó vezeték és a fali/mennyezeti körök összekötéséhez. 20/10/20 T és 20/10 szűkítő TH préskontúrral.

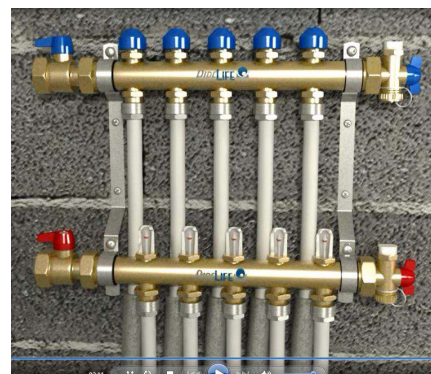
Térfogatáram mérés osztó-gyűjtő (tartóval, légtelenítő-töltő-ürítő csokkal, 1"-os főelzáró gömbcsappal).

A rendszer általános leírása

A paneleket a gipszkarton szerelés szabályai szerint az oldalfalra vagy a mennyezetre szereljük.



A panelekből kiálló csatlakozó csövek végeit présidomokkal csatlakoztatjuk az azokat kiszolgáló 20mm-es elosztó vezetékhez. Ezek a vázszerkezetben vagy mennyezet esetén a váz felett futnak. Az elosztó vezeték eurokónusz csatlakozóval kapcsolódnak az osztó-gyűjtő megfelelő köréhez.



A fűtő (aktív) panelekkel nem borított felületet normál 15mm-es (passzív) gipszkartonnal fedjük.

Az igényekhez szabható Pipelife szabályozó rendszer gondoskodik a komfortos és gazdaságos működésről.

A szerelés és a bekötés részleteiről bővebben itt olvashat:

