

Adatlap



027

Certified according to EN 215

RA-FN rögzített kapacitású szelepek



Egyenes szelep RA-FN

Sarokszelep RA-FN

UK sarokszelep RA-FN

Alkalmazás

Az RA-FN szeleptestek kétcsőves fűtési rendszerekben használhatók.

A szelepek nikkelezett sárgarézből készülnek. A tömítés nyomó szelepszár krómácell, és élettartamra kent O-gyűrűvel működik. A teljes tömítési szerelvény kicserélhető a rendszer leürítése nélkül.

A szelepeket szürke védőkupakkal szállítjuk, amely használható kézi szabályozásra az építési fázis során. A védőkupakot nem szabad kézi elzáró eszközként használni. Erre egy speciális kézi elzáró eszközt (kódszáma 013G3300) kell használni.

Szorítógyűrűs szerelvények 15 mm, 10 mm vagy 8 mm méretű rézcsövekhez kaphatók a 3/8"-os illetve a 1/2"-os csatlakozóval ellátott RA-FN-hez.

A lerakódások és a korrózió elkerülése érdekében, a fűtő víz összetételének meg kell felelnie a VDI 2035 útmutatás (Verein Deutscher Ingenieure) követelményeinek.

Ásványi olaj tartalmú fűtőközegek használata nem megengedett.

Minden RA-FN szeleptest használható a Danfoss RA2000 sorozathoz tartozó termostatikus érzékelők mindegyik típusával.

Rendelési számok és műszaki adatok

RA-FN típusú szeleptestek kétcsőves fűtési rendszerekhez

Típus	Felépítés	Csatlakozások		k _v -érték ¹⁾ (m ³ /h 1 bar nyomásesésnél) P-sáv = K					Max. üzemi hőm.	Rendelési szám
		Bemenet	Kimenet	0,5K	1,0K	1,5K	2,0K	k _{vs}		
RA-FN 10	sarok	Rp 3/8	R 3/8	0,17	0,34	0,47	0,56	0,65	120 °C	013G0021
RA-FN 10	egyenes	Rp 3/8	R 3/8	0,17	0,34	0,47	0,56	0,65	120 °C	013G0022
RA-FN 10	UK sarok	Rp 3/8	R 3/8	0,17	0,34	0,47	0,56	0,65	120 °C	013G0141
RA-FN 15	sarok	Rp 1/2	R 1/2	0,22	0,43	0,57	0,73	0,90	120 °C	013G0023
RA-FN 15	egyenes	Rp 1/2	R 1/2	0,22	0,43	0,57	0,73	0,90	120 °C	013G0024
RA-FN 15	UK sarok	Rp 1/2	R 1/2	0,22	0,43	0,57	0,73	0,90	120 °C	013G0143
RA-FN 20	sarok	Rp 3/4	R 3/4	0,30	0,58	0,83	1,04	1,40	120 °C	013G0025
RA-FN 20	egyenes	Rp 3/4	R 3/4	0,30	0,58	0,83	1,04	1,40	120 °C	013G0026
RA-FN 20	UK sarok	Rp 3/4	R 3/4	0,25	0,50	0,67	0,80	1,00	120 °C	013G0145
RA-FN 25	sarok	Rp 1	R 1	0,30	0,58	0,83	1,04	1,40	120 °C	013G0027
RA-FN 25	egyenes	Rp 1	R 1	0,30	0,58	0,83	1,04	1,40	120 °C	013G0028

Max. üzemi nyomás²⁾: 10 bar.

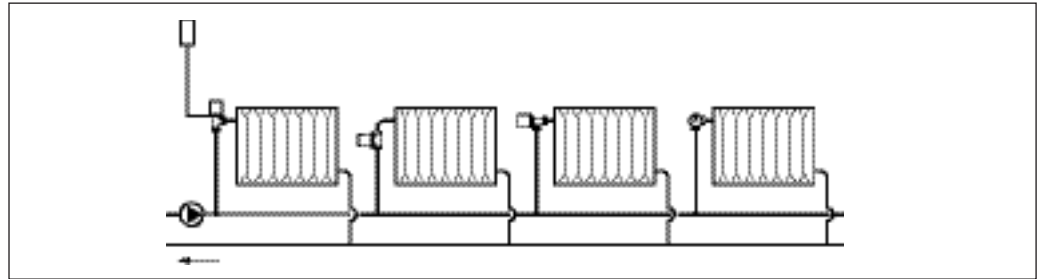
Max. nyomáskülönbőség: 0,6 bar.

Próbanyomás: 16 bar.

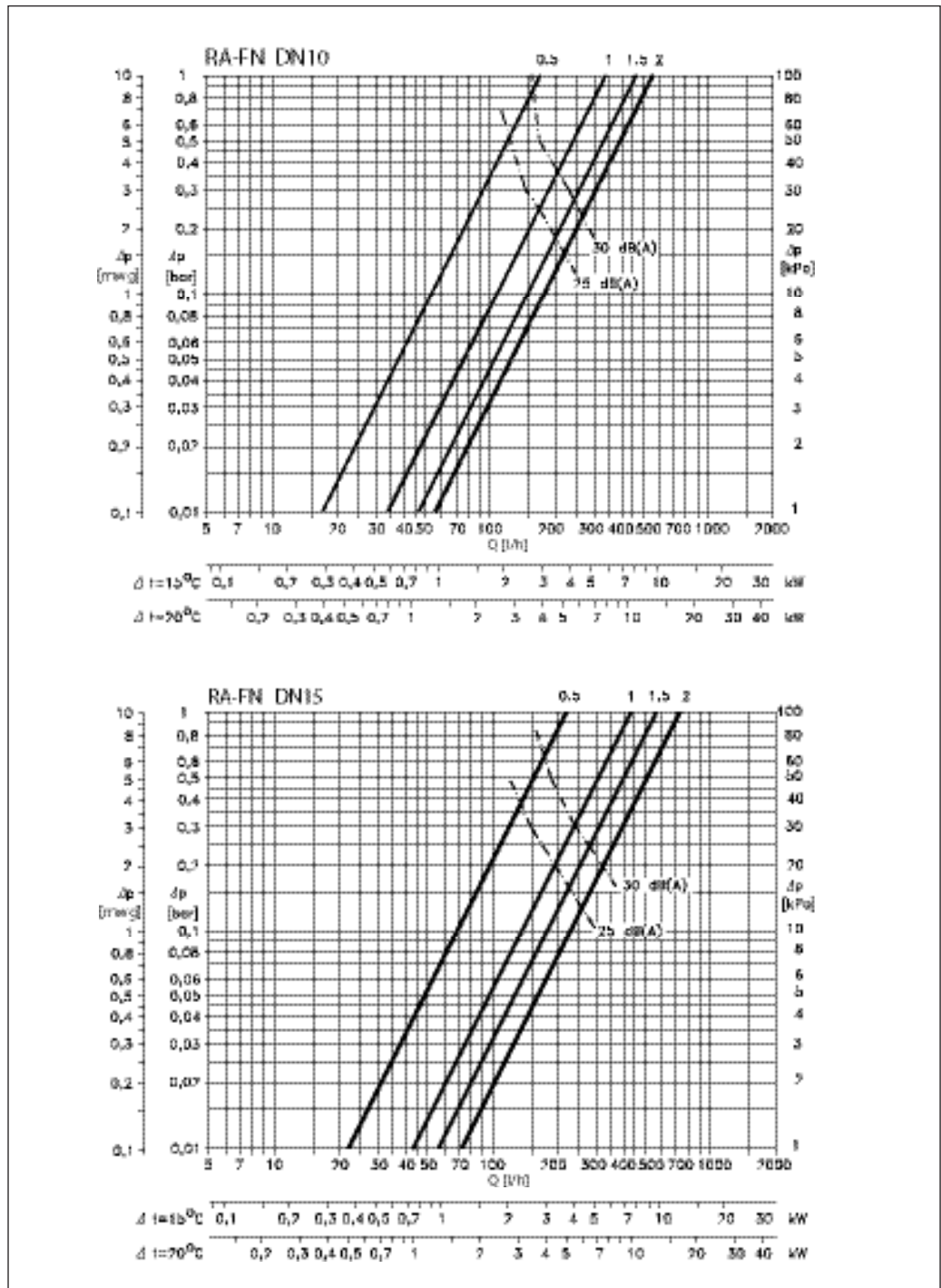
1) A k_v-érték az áramló víz mennyiségét jelzi (Q) m³/h egységben, ha a szelepen a nyomásesés (Δp) 1 bar; k_v = Q: √Δp. A k_v-értéket az EN 215-nek megfelelően Xp=2K mellett érvényes. Xp=2K azt jelenti, hogy a termostatikus érzékelőn beállított hőmérséklet értékhez képest teljesen nyitott és teljesen zárt szelepálláshoz tartozó hőmérsékletkülönbség 2K. Alacsonyabb beállításoknál az Xp értéke 0,5K-ra csökken. A k_{vs}-érték megadja a maximális szelepelmedéshez tartozó Q áramlási mennyiséget, a teljesen nyitott szelep esetében.

2) Üzemi nyomás = statikus nyomás + szivattyú üresjárás emelőmagassága. A megadott maximális nyomáskülönbőség az a maximális nyomás, amelynél a szelepek kielégítő szabályozást nyújtanak. Mint minden készüléknél, amely nyomáseséssel terheli a rendszert, bizonyos áramlás-nyomás kombináció esetén zaj képződhet. A csendes működés biztosítása érdekében a maximális nyomásesés nem haladhatja meg a 30-35 kPa-t. A nyomáskülönbőség csökkenthető az AVD, AVDL, AVDS, IVD vagy ASV-P típusú Danfoss nyomáskülönbőség szabályozók alkalmazásával.

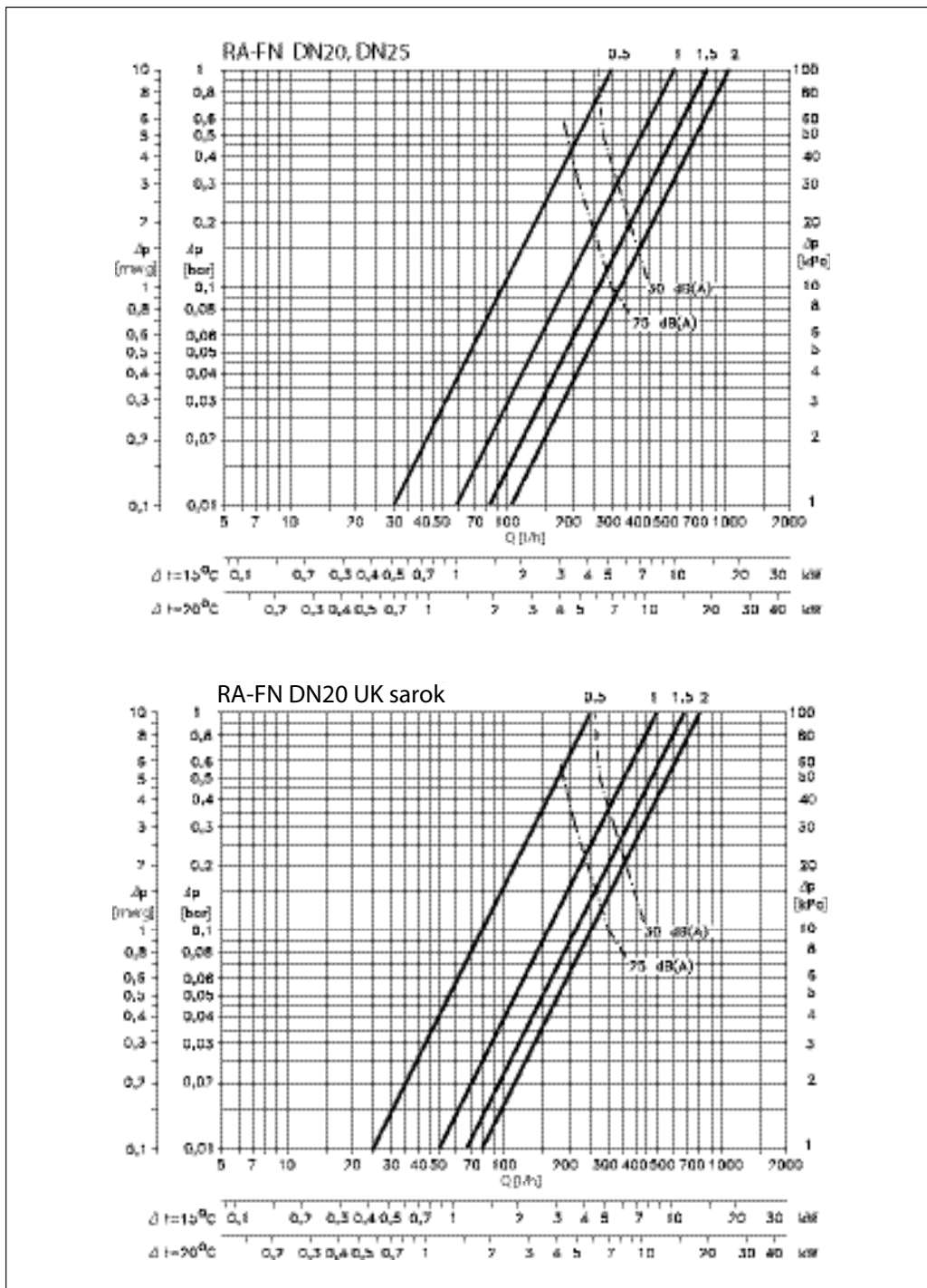
Rendszer



Méretezési diagramok



Méretezési diagramok



Megjegyzés:

Ahogy minden olyan készülék esetében, amely nyomással terheli a rendszert, bizonyos áramlás-nyomás kombináció esetén zaj képződhet. A csendes működés biztosítása érdekében a maximális nyomásesés nem haladhatja meg a 30-35 kPa-t (3-3,5 vízoszlop méter).

Felépítés

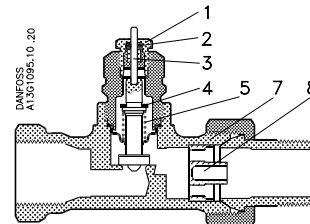
A termostatikus radiátorszelep egy RA 2000 sorozatú termostatikus érzékelőből és egy RA-FN szeleptestből áll.

A termostatikus érzékelőt és szeleptestet külön kell rendelni.

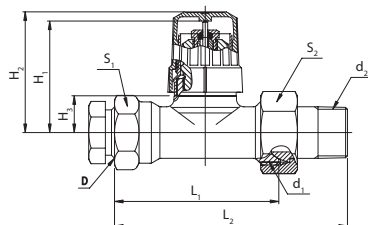
Vízzel érintkező alkatrészek

Szeleptest és egyéb fém alkatrészek	Ms 58, sárgaréz
O-gyűrű	EPDM
Szelepkúp	NBR
Szelepszár és szeleprugó	Króm/acél
Fúvóka	PP

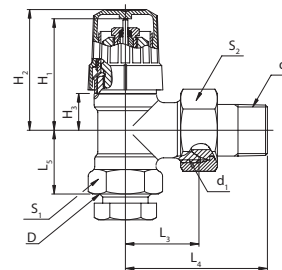
1. Tömszelence
2. O-gyűrű
3. Szelepszár
4. Rugótányér
5. Nyitórugó rugó
7. Szelepház
8. k_v-fúvóka



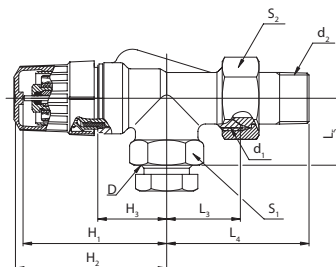
Az RA-FN szelepek kívülről nikkelezettek.

Méretetek


Egyenes RA-FN szelep



Sarok RA-FN szelep



UK sarok RA-FN szelep

Type	ISO 7-1										Arc. flats			
	D	d ₂	L ₁	L ₂	L ₃	L ₄	L ₅	L ₆	L ₇	L ₈	L ₉	L ₁₀	S ₁	S ₂
RA-FN 10	Rp 3/8	R 3/8	50	75	24	49	20	47	96				22	27
RA-FN 10 horiz.	Rp 3/8	R 3/8						61	110	26	51	22	22	27
RA-FN 15	Rp 1/2	R 1/2	55	82	26	53	23	47	96				27	30
RA-FN 15 horiz.	Rp 1/2	R 1/2						60	111	29	57	27	27	30
RA-FN 20	Rp 3/4	R 3/4	65	98	30	63	26	47	96				32	37
RA-FN 20 horiz.	Rp 3/4	R 3/4						61	110	34	66	30	32	37
RA-FN 25	Rp 1	R 1	90	125	40	75	34	52	101				41	46

Danfoss Kft.

H-1139 Budapest
Váci út 91
Telefon: (1) 450 2531
Telefax: (1) 450 2539
E-mail: danfoss.hu@danfoss.com
www.danfoss.hu

A Danfoss nem vállal felelősséget a katalógusokban és más nyomtatott anyagban lévő esetleges tévedésért, hibáért. Danfoss fenntartja magának a jogot, hogy termékeit értesítés nélkül megváltoztassa. Ez vonatkozik a már megrendelt termékekre is, feltéve, hogy e változtatások végrehajthatók a már elfogadott specifikáció lényeges módosítása nélkül. Az ebben az anyagban található védjegyek az érintett vállalatok tulajdonát képezik. A Danfoss és a Danfoss logo a Danfoss A/S védjegyei. Minden jog fenntartva.