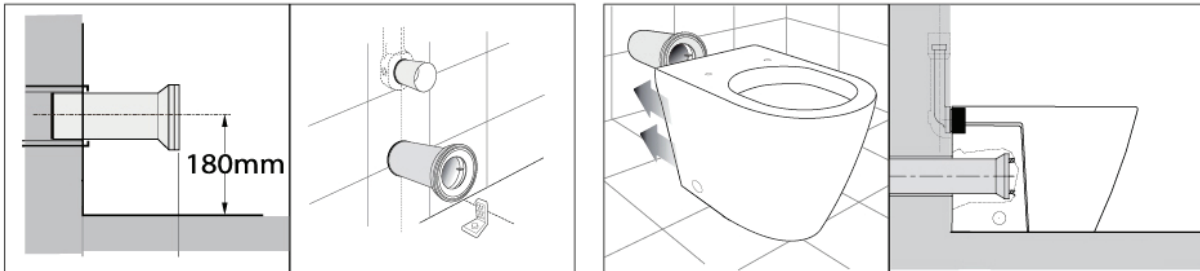


# Wellis®

## Floor standing toilet installation

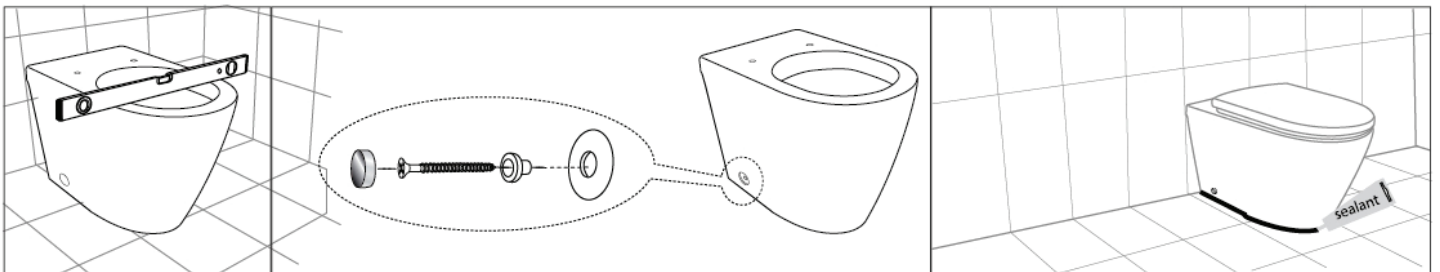
### P-Trap Installation



100 mm DWV with pan collar (not supplied).

Push pan back into position. Ensure that you make a firm connection with inlet and outlet pipes and avoid disturbing the floor fixing brackets. Flush test for leaks.

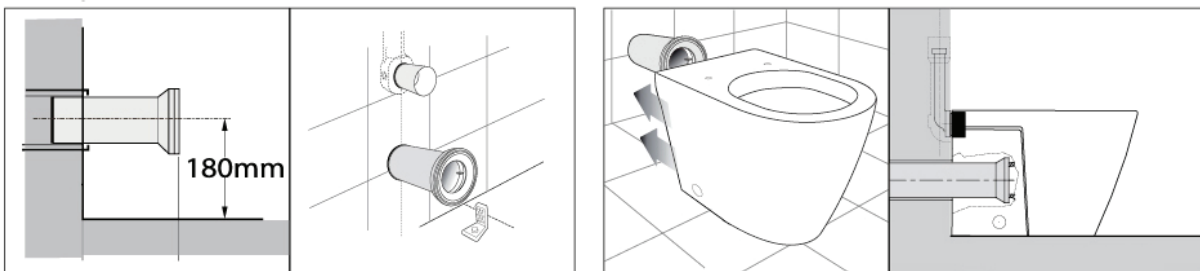
### Fixing Pan to Floor



Ensure that pan is level. Fix pan to floor using fixing screws and flexible sealant. Install soft closing seat.

Plumber, please ensure a copy of the installation instructions is left with the end user for future reference

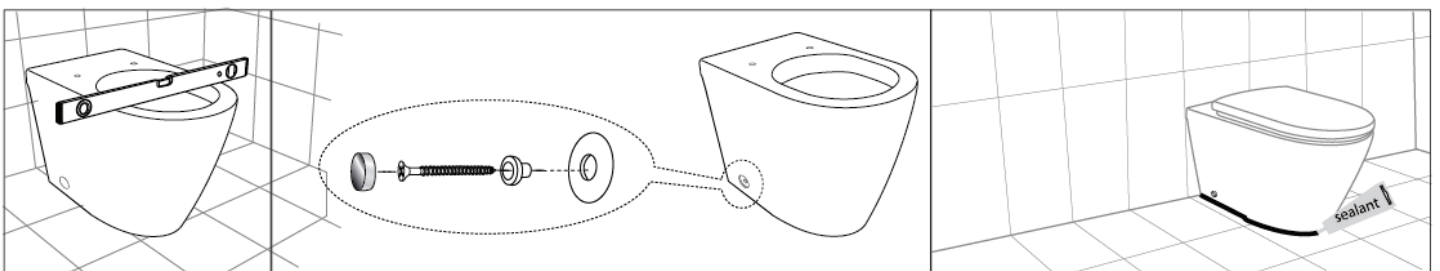
### Bűzelzáró szifon beépítése



100 mm DWV peremmel (nem tartozék).

Helyezze a WC csészét a helyére. Gondoskodjon arról, hogy szorosan zárjon a bemeneti és kimeneti cső egymással, és ne akadályozza a padló rögzítő tartói. Végezzen próba öblítést, ellenőrizze, hogy ne szivároгjon.

### A WC csésze rögzítése a padlóra



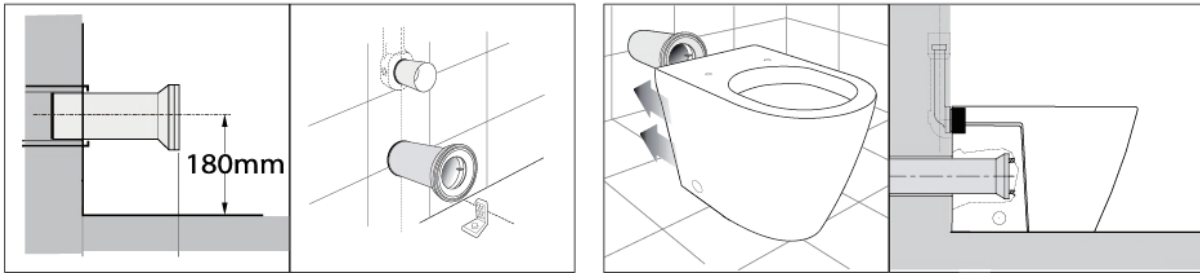
Győződjön meg arról, hogy az WC csésze vízszintesen van. Rögzítse az WC csészét a padlóra rögzítő csavarok és rugalmas tömítőanyag segítségével. Szerelje fel a Soft Close WC ülőkét.

Egy vízvezeték-szerelő ellenőrizze a telepítési utasításokat és a végfelhasználó őrizze meg későbbi referenciaként

# Wellis®

## Floor standing toilet installation

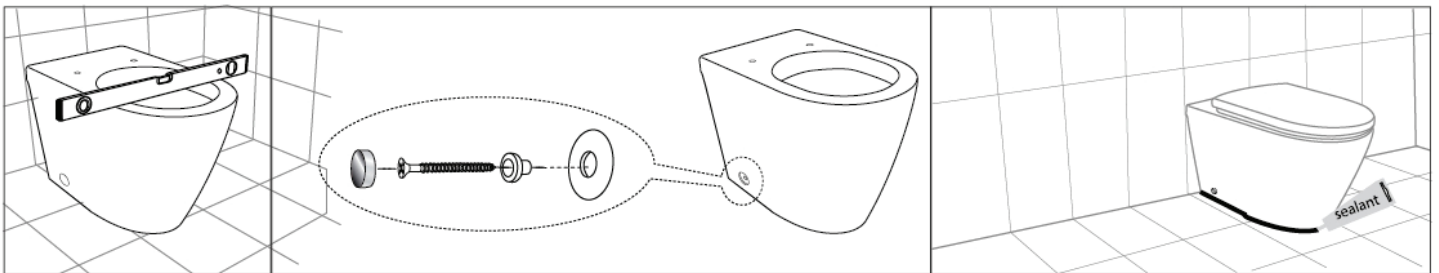
### Montarea unui sifon pentru blocarea mirosurilor



100 mm cu margine DWV (nu este accesoriu).

Așezați vasul WC la locul lui. Aveți grijă ca țevile de intrare și ieșire să se închidă bine, să nu fie deranjate de suporturile de fixare pe podea. Efectuați o clătire de probă, verificați dacă există scurgeri.

### Fixarea vasului WC pe podea



Asigurați-vă că vasul WC este orizontal. Fixați vasul WC pe podea cu ajutorul șuruburilor de fixare și a materialelor de etanșare flexibile. Montați capacul WC Soft Close.

Un instalator de apă trebuie să consulte instrucțiunile de montare, iar utilizatorul final le va păstra pentru referințe ulterioare